

COMUNE DELL'AQUILA



Dipartimento per la Ricostruzione
Settore Pianificazione



**Assessore alla Ricostruzione,
Urbanistica e Pianificazione
Territoriale**

Pietro Di Stefano

Settore Pianificazione

Dirigente Chiara Santoro

Beatrice De Minicis

Carmelina De Rose

Velia Di Gregorio

Claudio Ruscitti

Maurizio Tollis

**PIANO DI
RICOSTRUZIONE
"Progetti Strategici"**

**PROGRAMMA DI
RECUPERO URBANO**

Direzionalità

Villa Gioia e

Progetto Unitario

S.Croce/Porta Barete

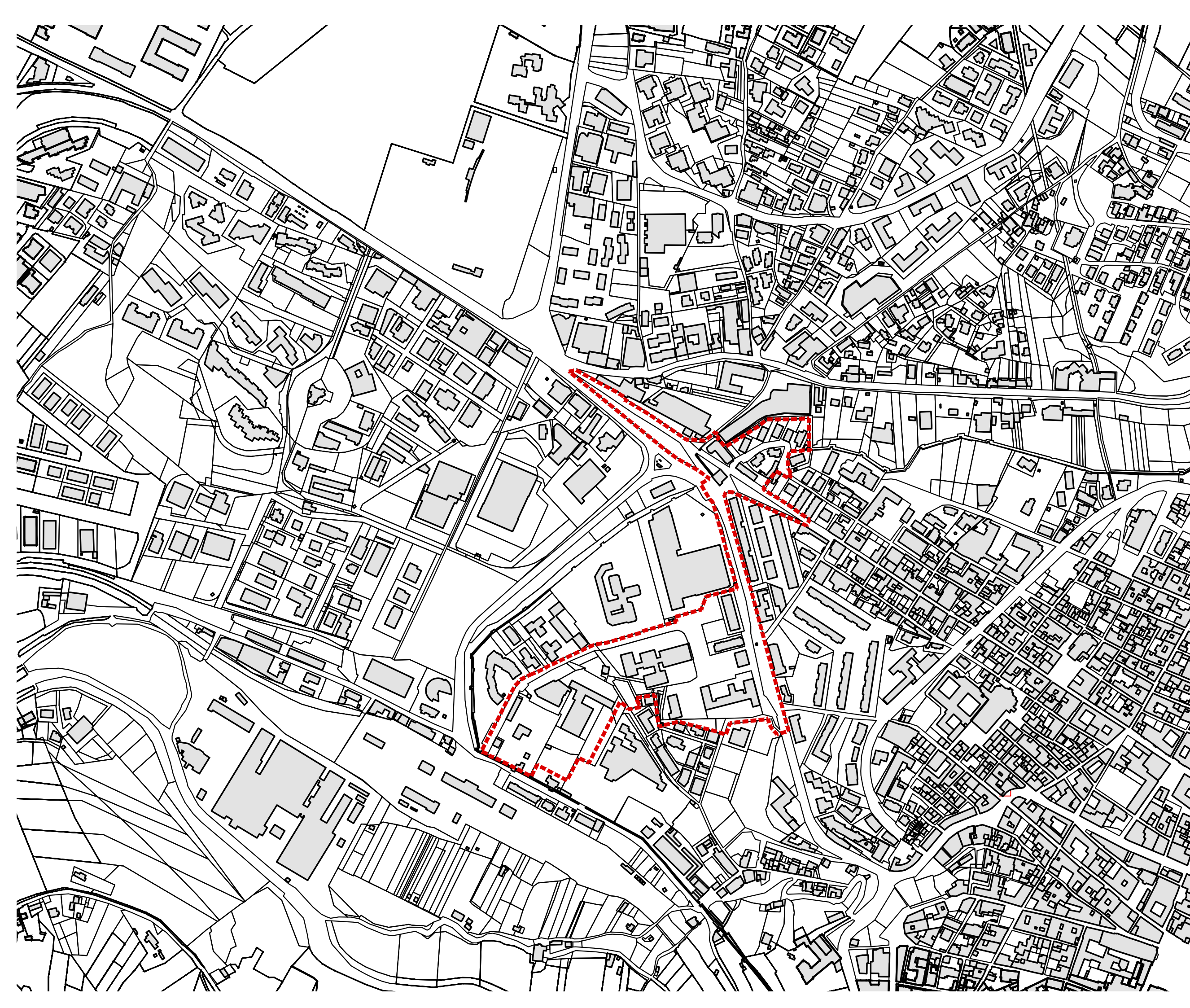
Tav. 1 - INQUADRAMENTO E STATO DEI LUOGHI



TAV. 1.1
Inquadramento - Planimetria
catastale
Scala 1:5000

LEGENDA

----- Limite di comparto






Settore Pianificazione

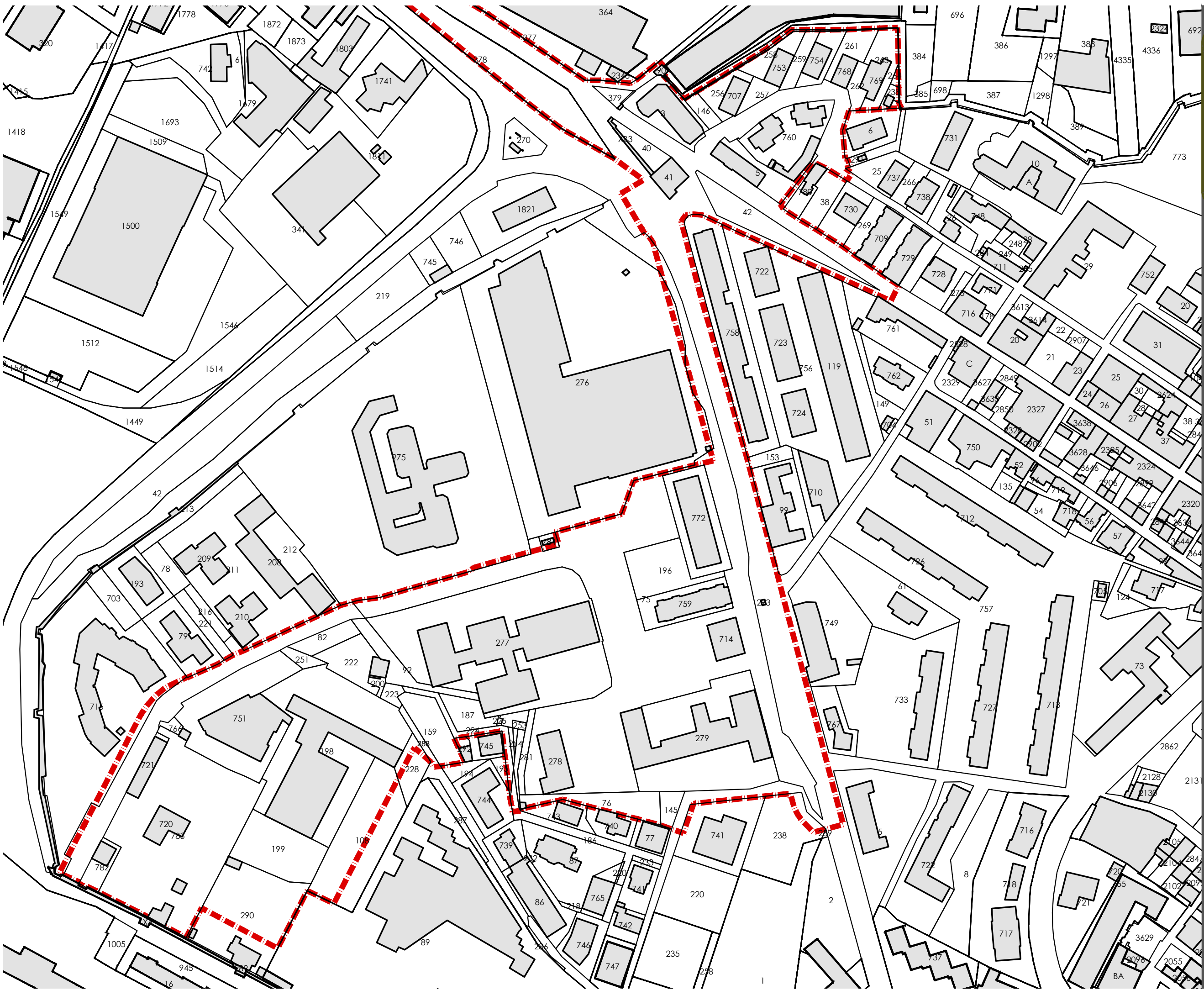
PROGRAMMA DI RECUPERO URBANO
Direzionalità
Villa Gioia e
Progetto Unitario
S.Croce/Porta Barete

PIANO DI RICOSTRUZIONE
"Progetti Strategici"

TAV. 1.1a
Inquadramento - Planimetria
catastale
Scala 1:2.000

LEGENDA

 Limite di comparto





Settore Pianificazione

PROGRAMMA DI
RECUPERO URBANO
Direzionalità
Villa Gioia e
Progetto Unitario
S.Croce/Porta Barete

PIANO DI
RICOSTRUZIONE
"Progetti Strategici"

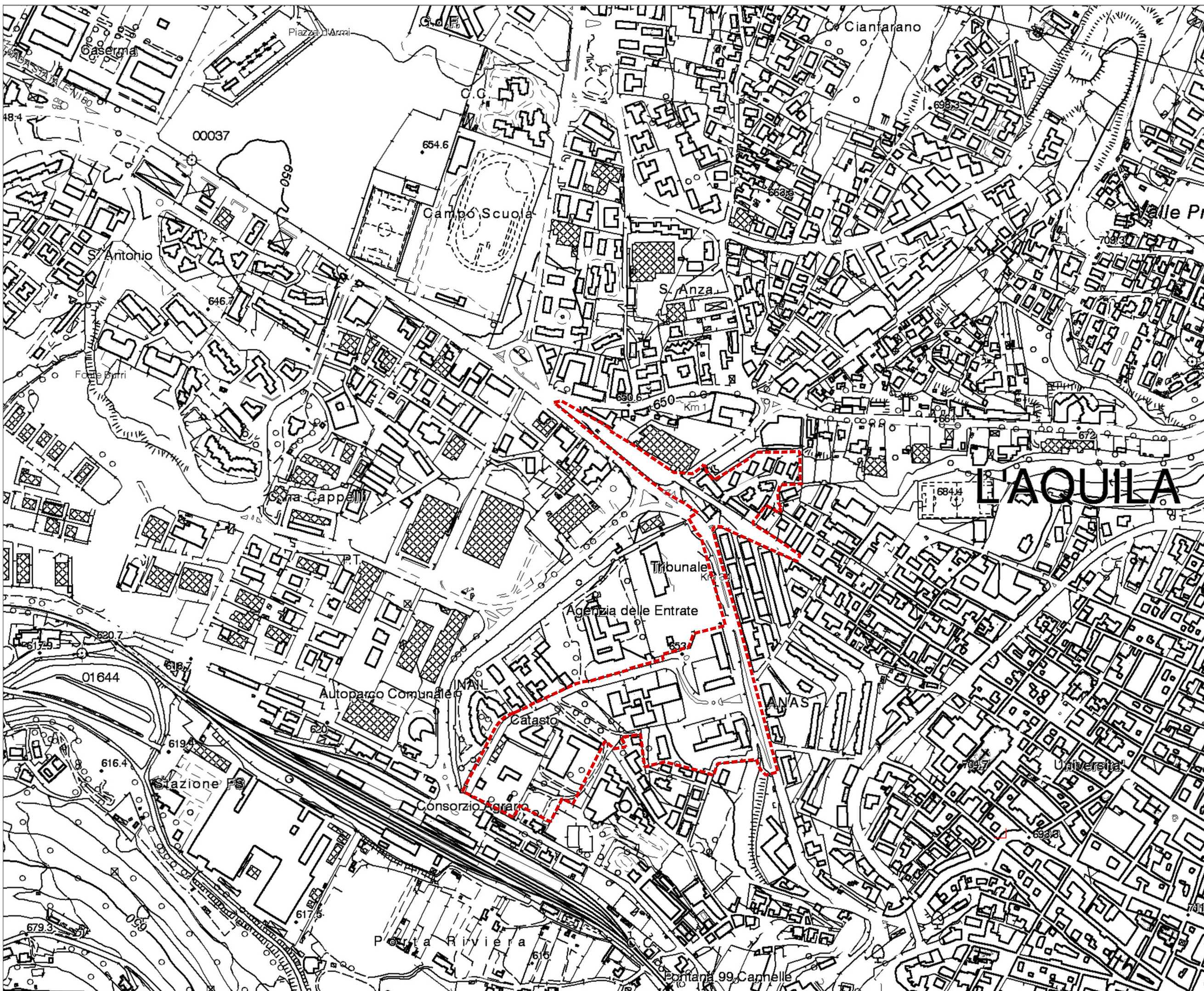
TAV. 1.2

Inquadramento - Carta tecnica regionale

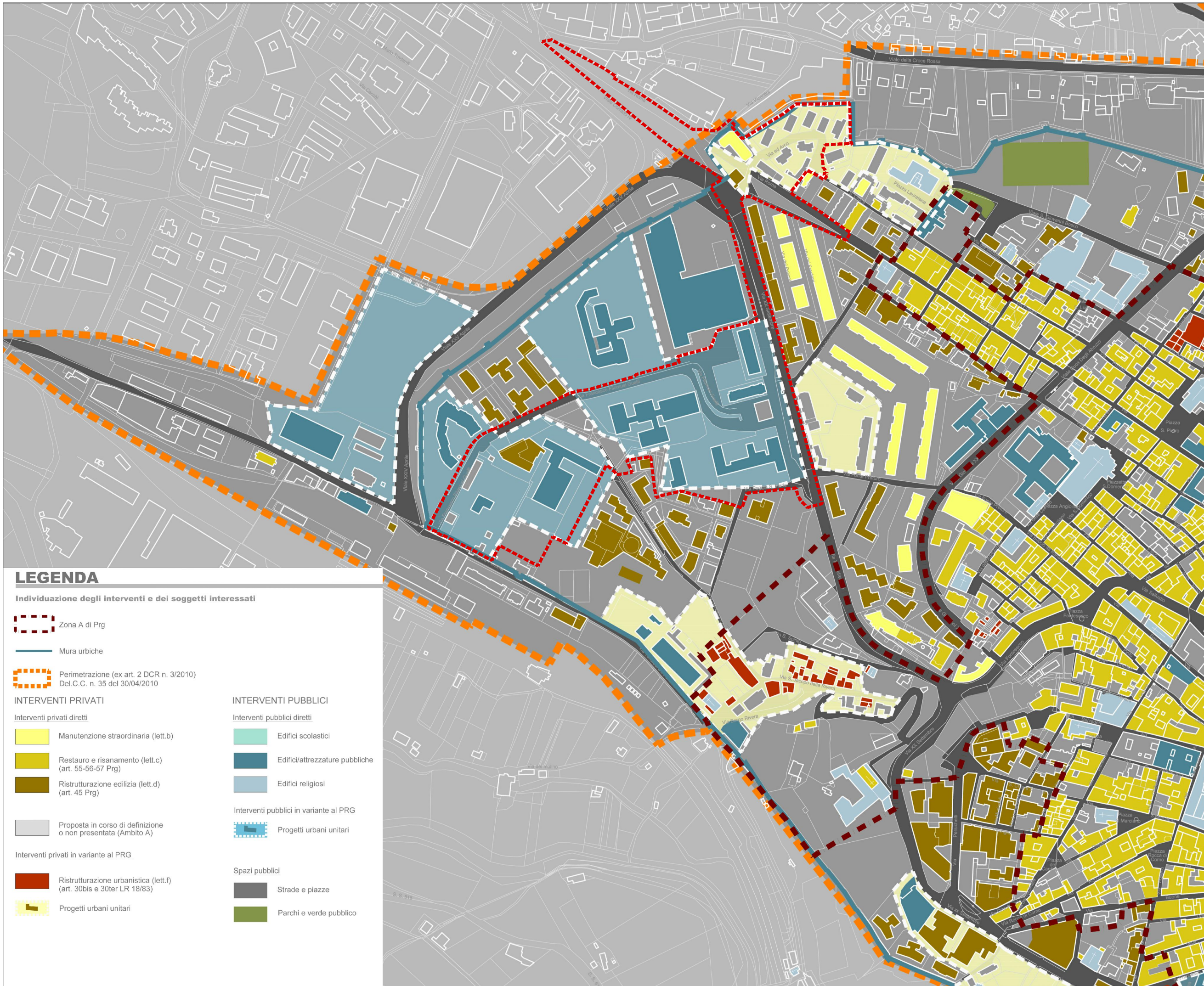
Scala 1:5.000

LEGENDA

----- Limite di comparto



L'AQUILA



LEGENDA

Individuazione degli interventi e dei soggetti interessati

- Zona A di Prg
- Mura urbane
- Perimetrazione (ex art. 2 DCR n. 3/2010) Del.C.C. n. 35 del 30/04/2010

INTERVENTI PRIVATI

Interventi privati diretti

- Manutenzione straordinaria (lett.b)
- Restauro e risanamento (lett.c) (art. 55-56-57 Prg)
- Ristrutturazione edilizia (lett.d) (art. 45 Prg)
- Proposta in corso di definizione o non presentata (Ambito A)

Interventi privati in variante al PRG

- Ristrutturazione urbanistica (lett.f) (art. 30bis e 30ter LR 18/83)
- Progetti urbani unitari

INTERVENTI PUBBLICI

Interventi pubblici diretti

- Edifici scolastici
- Edifici/attrezzature pubbliche
- Edifici religiosi

Interventi pubblici in variante al PRG

- Progetti urbani unitari

Spazi pubblici

- Strade e piazze
- Parchi e verde pubblico

LEGENDA

- Limite di comparto



PRG

OSSERVAZIONI ACCOLTE

STESURA CONFORME ALLA DELIBERAZIONE N° 176 DEL 29/11/1977
- CONTRODEDUZIONI ALLE OSSERVAZIONI.

Gli elaborati sono stati eseguiti introducendo nella cartografia del P.R.G. adottato, le modifiche conseguenti alla definitiva approvazione. (Deliberazione Consiglio Regionale n.162/33 del 6/7/1979).
La presente tavola è pertanto copia conforme della tavola originale depositata, in unica copia colorata a mano, presso la Segreteria Generale-Ufficio del P.R.G.

IL SEGRETARIO GENERALE

REDAZIONE A CURA DELL'UFFICIO DEL PIANO

Dott. Ing. RENATO AMOROSI
Geom. MARCO BOZZARI

tav. n°
17/1

Centro Storico : Nord

ZONA	ART.	DESTINAZIONE D'USO	SIMBOLOGIA		
			SCALA 1/10.000	SCALA 1/2.000	SCALA 1/1.000
ZONE DI USO PUBBLICO E DI INTERESSE GENERALE	27	SONA DESTINATA ALLA VIABILITA' E PARCHEGGIO	[Pattern]	[Pattern]	[Pattern]
	28	SONA FERROVIARIA	[Pattern]	[Pattern]	[Pattern]
	29	SONA A VERDE PUBBLICO	[Pattern]	[Pattern]	[Pattern]
	29	SONA A VERDE PUBBLICO ATTREZZATO	[Pattern]	[Pattern]	[Pattern]
	30	SONA PER SERVIZI PUBBLICI	[Pattern]	[Pattern]	[Pattern]
	32	SONA PER ATTREZZATURE TECNOLOGICHE	[Pattern]	[Pattern]	[Pattern]
	33	SONA PER ATTREZZATURE TECNICHE	[Pattern]	[Pattern]	[Pattern]
	34	SONA PER ATTREZZATURE SOCIO-SANITARIE	[Pattern]	[Pattern]	[Pattern]
	35	SONA PER ATTREZZATURE CULTURALI	[Pattern]	[Pattern]	[Pattern]
	36	SONA PER ATTREZZATURE PER L'ISTRUZIONE SECONDARIA	[Pattern]	[Pattern]	[Pattern]
	37	SONA PER ATTREZZATURE UNIVERSITARIE	[Pattern]	[Pattern]	[Pattern]
	38	SONA PER ATTREZZATURE COMMERCIALI	[Pattern]	[Pattern]	[Pattern]
	39	SONA PER ATTREZZATURE DIREZIONALI	[Pattern]	[Pattern]	[Pattern]
ZONE RESIDENZIALI	40	SONA PER ATTREZZATURE RICREATIVE	[Pattern]	[Pattern]	[Pattern]
	41	SONA PER ATTREZZATURE RICREATIVE	[Pattern]	[Pattern]	[Pattern]
	42	SONA PER ATTREZZATURE MILITARI	[Pattern]	[Pattern]	[Pattern]
	43	SONA A PARCO PUBBLICO URBANO-TERRITORIALE	[Pattern]	[Pattern]	[Pattern]
	45	SONA RESIDENZIALE DI RIESTRUTTURAZIONE DEL CAPOLUOGO	[Pattern]	[Pattern]	[Pattern]
	46	SONA RESIDENZIALE DI RIESTRUTTURAZIONE DELLE FRAZIONI	[Pattern]	[Pattern]	[Pattern]
	47	SONA RESIDENZIALE DI COMPLETAMENTO DEL CAPOLUOGO	[Pattern]	[Pattern]	[Pattern]
	48	SONA RESIDENZIALE DI COMPLETAMENTO DELLE FRAZIONI	[Pattern]	[Pattern]	[Pattern]
	49	SONA RESIDENZIALE DI ESPANSIONE DEL CAPOLUOGO	[Pattern]	[Pattern]	[Pattern]
	50	SONA RESIDENZIALE DI ESPANSIONE DI TIPO URBANO	[Pattern]	[Pattern]	[Pattern]
ZONE A VINCOLO SPECIALE	51	SONA RESIDENZIALE DI ESPANSIONE DI TIPO URBANO	[Pattern]	[Pattern]	[Pattern]
	53	SPAZI INEDIFICATI PUBBLICI, DI USO PUBBLICO E PRIVATI	[Pattern]	[Pattern]	[Pattern]
	54	INTERVENTO DI RESTAURO NELLA SONA A DEL CENTRO STORICO	[Pattern]	[Pattern]	[Pattern]
	55	INTERVENTO DI RISANAMENTO CONSERVATIVO NELLA SONA A DEL CENTRO STORICO	[Pattern]	[Pattern]	[Pattern]
	63	SONA AGRICOLA DI RISPETTO AMBIENTALE	[Pattern]	[Pattern]	[Pattern]
ZONE PRODUTTIVE	63	SONA AGRICOLA ORDINARIA	[Pattern]	[Pattern]	[Pattern]
	63	SONA AGRICOLA INTENSIVA	[Pattern]	[Pattern]	[Pattern]
	66	SONA AGRICOLA SPECIALE PER L'ALLEVAMENTO	[Pattern]	[Pattern]	[Pattern]
	68	SONA INDUSTRIALE DI COMPLETAMENTO	[Pattern]	[Pattern]	[Pattern]
	69	SONA INDUSTRIALE DI ESPANSIONE	[Pattern]	[Pattern]	[Pattern]
	71	SONA ARTIGIANALE DI COMPLETAMENTO	[Pattern]	[Pattern]	[Pattern]
	72	SONA ARTIGIANALE DI ESPANSIONE	[Pattern]	[Pattern]	[Pattern]
	74	SONA DI RISPETTO DELL'ABITATO	[Pattern]	[Pattern]	[Pattern]
	75	SONA DESTINATA AI CIMITERI	[Pattern]	[Pattern]	[Pattern]
	76	SONA DI RISPETTO CIMITERIALE	[Pattern]	[Pattern]	[Pattern]
ZONE A VINCOLO SPECIALE	77	SONA DI RISPETTO STRADALE	[Pattern]	[Pattern]	[Pattern]
	78	SONA DI RISPETTO FERROVIARIO	[Pattern]	[Pattern]	[Pattern]
	79	SONA D'ACQUA	[Pattern]	[Pattern]	[Pattern]
	80	SONA DI RISERVA NATURALE	[Pattern]	[Pattern]	[Pattern]
	81	SONA DI RISERVA NATURALE INTEGRALE	[Pattern]	[Pattern]	[Pattern]
	82	SONA DI RISPETTO DELLA MONTAGNA	[Pattern]	[Pattern]	[Pattern]
	82	SONA SCIABILE	[Pattern]	[Pattern]	[Pattern]
	83	RETI DI PARTICOLARE PREZIO STORICO, ARTISTICO ED AMBIENTALE NON RICADENTI ALL'INTERNO DELLA SONA A DEL CENTRO STORICO	[Pattern]	[Pattern]	[Pattern]
	84	SONA A VERDE PUBBLICO DI RISPETTO SPECIALE PER LA SORGENTE DI FLEA	[Pattern]	[Pattern]	[Pattern]
85	SONA RISERVATA AL P.N.E.P.	[Pattern]	[Pattern]	[Pattern]	



Settore Pianificazione

PIANO DI RICOSTRUZIONE
"Progetti Strategici"

PROGRAMMA DI RECUPERO URBANO
Direzionalità
Villa Gioia e
Progetto Unitario
S.Croce/Porta Barete

TAV. 1.4

Inquadramento - Stato attuale
PRG vigente

Scala 1:4.000

LEGENDA

Limite di comparto



TAV. 1.5
Inquadramento - Ortofoto
Scala 1:4.000

LEGENDA

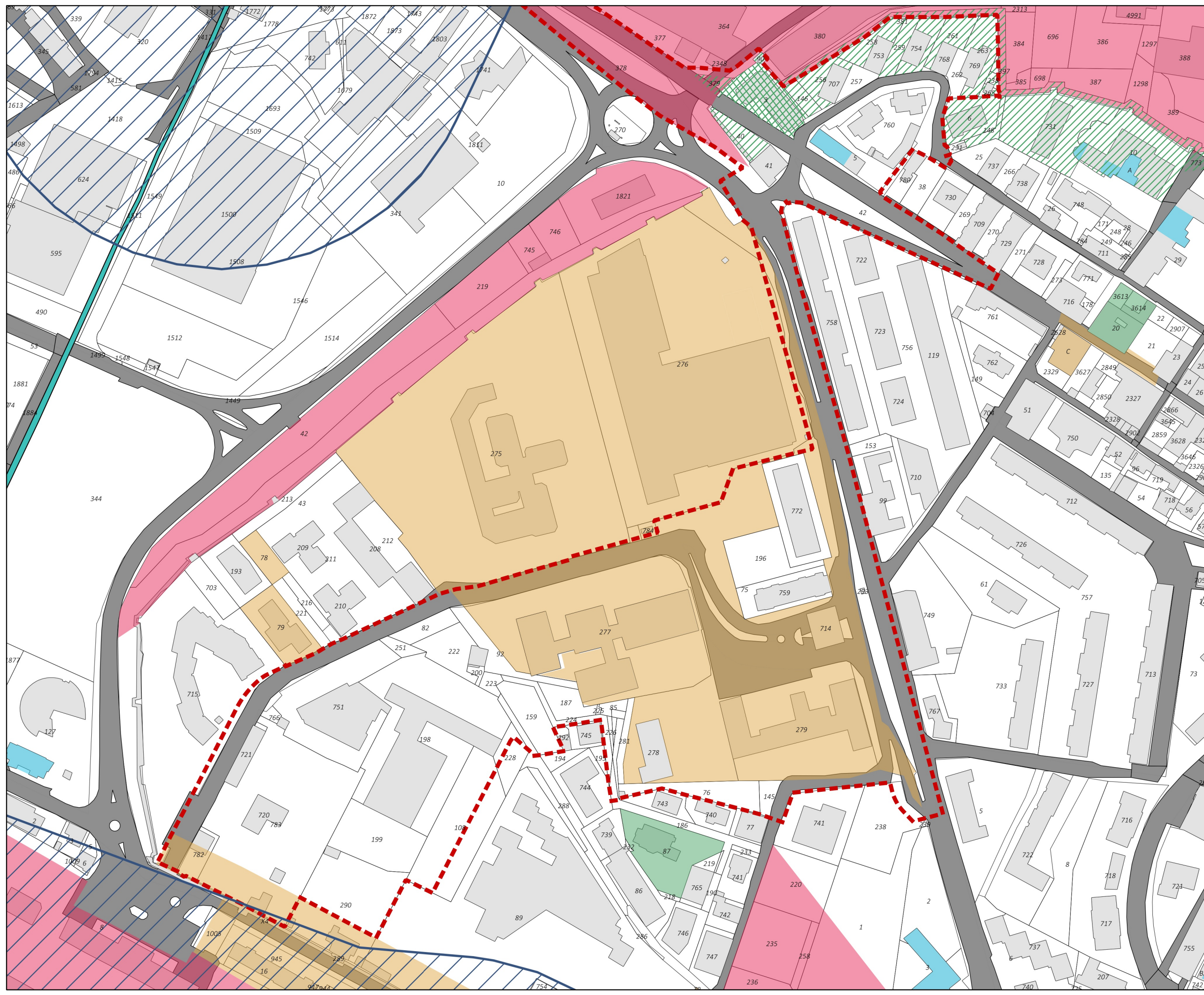
----- Limite di comparto



TAV. 1.6
Inquadramento - Vincoli
Scala 1:2.000

LEGENDA

-  Limite di comparto
-  art. 1 L. 431/85 (Fascia di rispetto fluviale)
-  P.lle soggette al D.D.R. n. 18/2014 (art. 10 D.L. 42/04)
-  P.lla soggetta a P.C.R. 59/2015 e 60/2015
-  art. 10 D.L. 42/02 Vincolo Diretto (Beni culturali)
-  art. 21 D.L. 42/04 Vincolo Indiretto (Soggetti ad autorizz.)
-  art. 134, lett a) D.L. 42/04 (Beni paesaggistici)
-  Ex L. 1089/39 ora art. 12, co. 1, D.L. 42/0 (Beni pubbl. di oltre 70 anni)






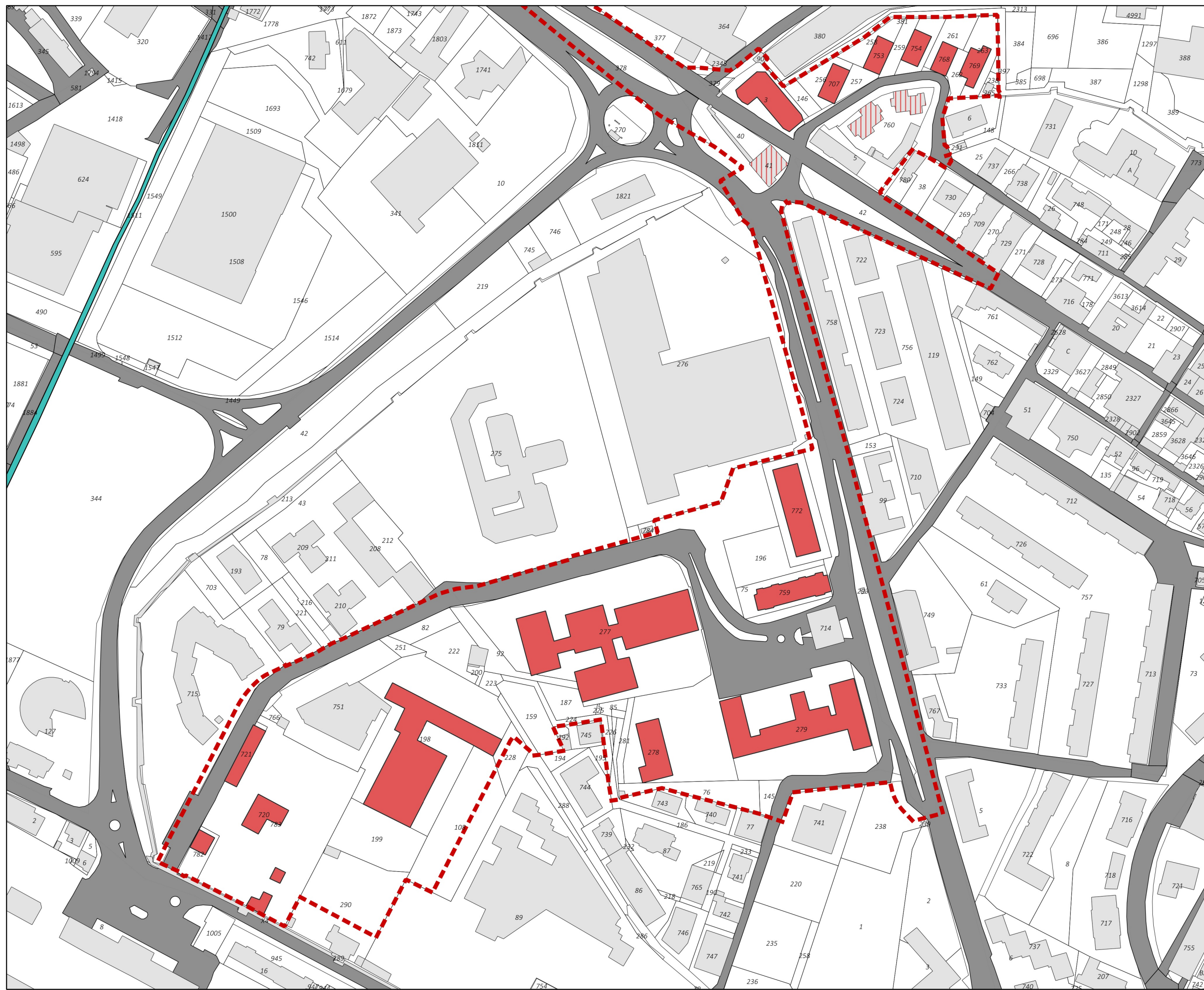
PIANO DI RICOSTRUZIONE "Progetti Strategici"

PROGRAMMA DI RECUPERO URBANO
Direzionalità
Vila Gioia e
Progetto Unitario
S. Croce/Porta Barete

TAV. 1.7
Stato dei luoghi - Edifici inclusi
nel programma e viabilità
esistente
Scala 1:2.000

LEGENDA

-  Limite di comparto
-  Edifici inclusi nel programma
-  Viabilità esistente
-  Edifici con obbligo di coordinamento



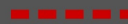
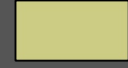



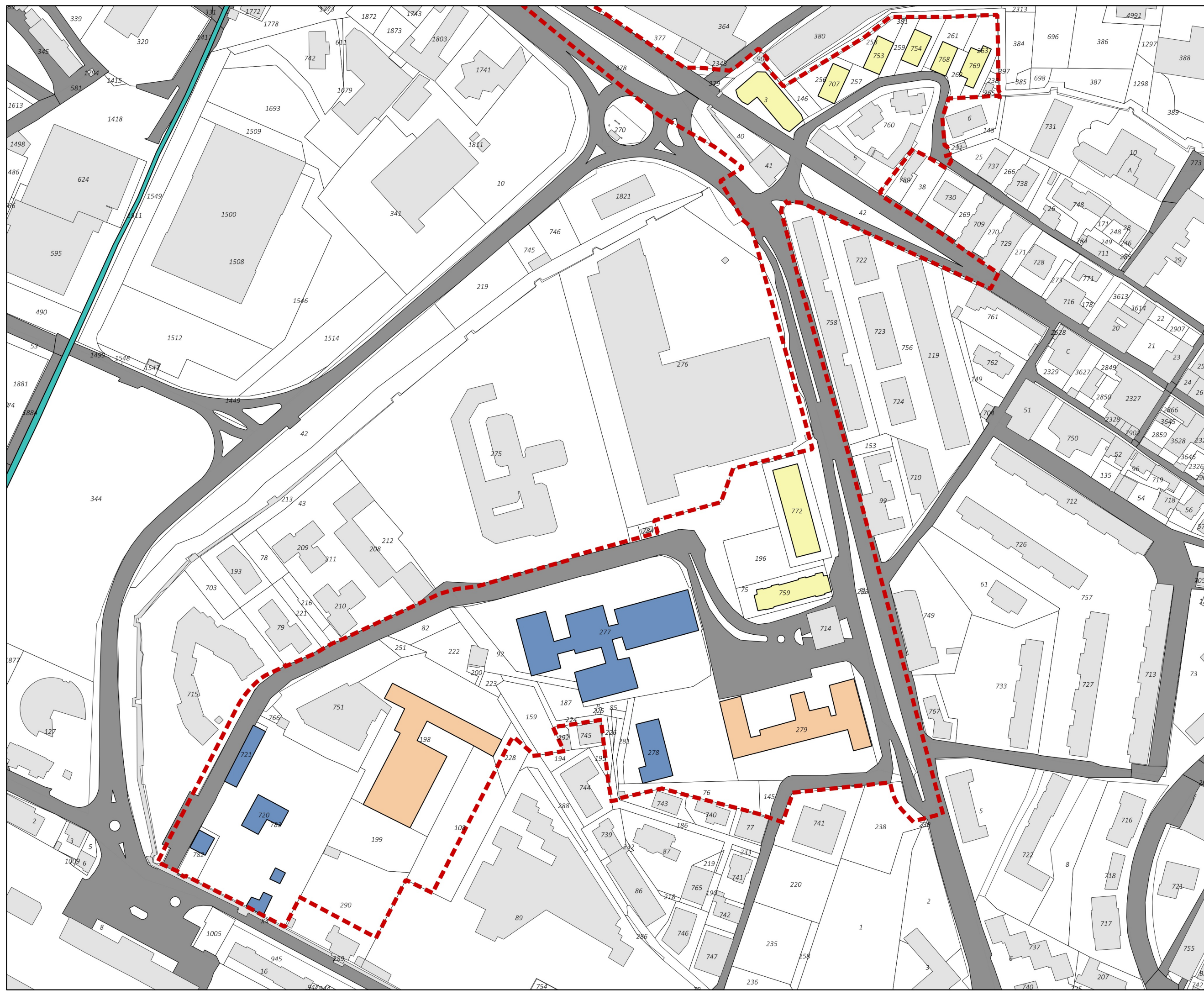
PROGRAMMA DI RECUPERO URBANO
Direzionalità
Villa Gioia e
Progetto Unitario
S. Croce/Porta Barete

Settore Pianificazione

TAV. 1.8
Stato dei luoghi - Destinazioni d'uso
degli edifici esistenti
Scala 1:2.000

LEGENDA

-  Limite di comparto
-  DIREZIONALE
-  RESIDENZIALE
-  TERZIARIO





Settore Pianificazione

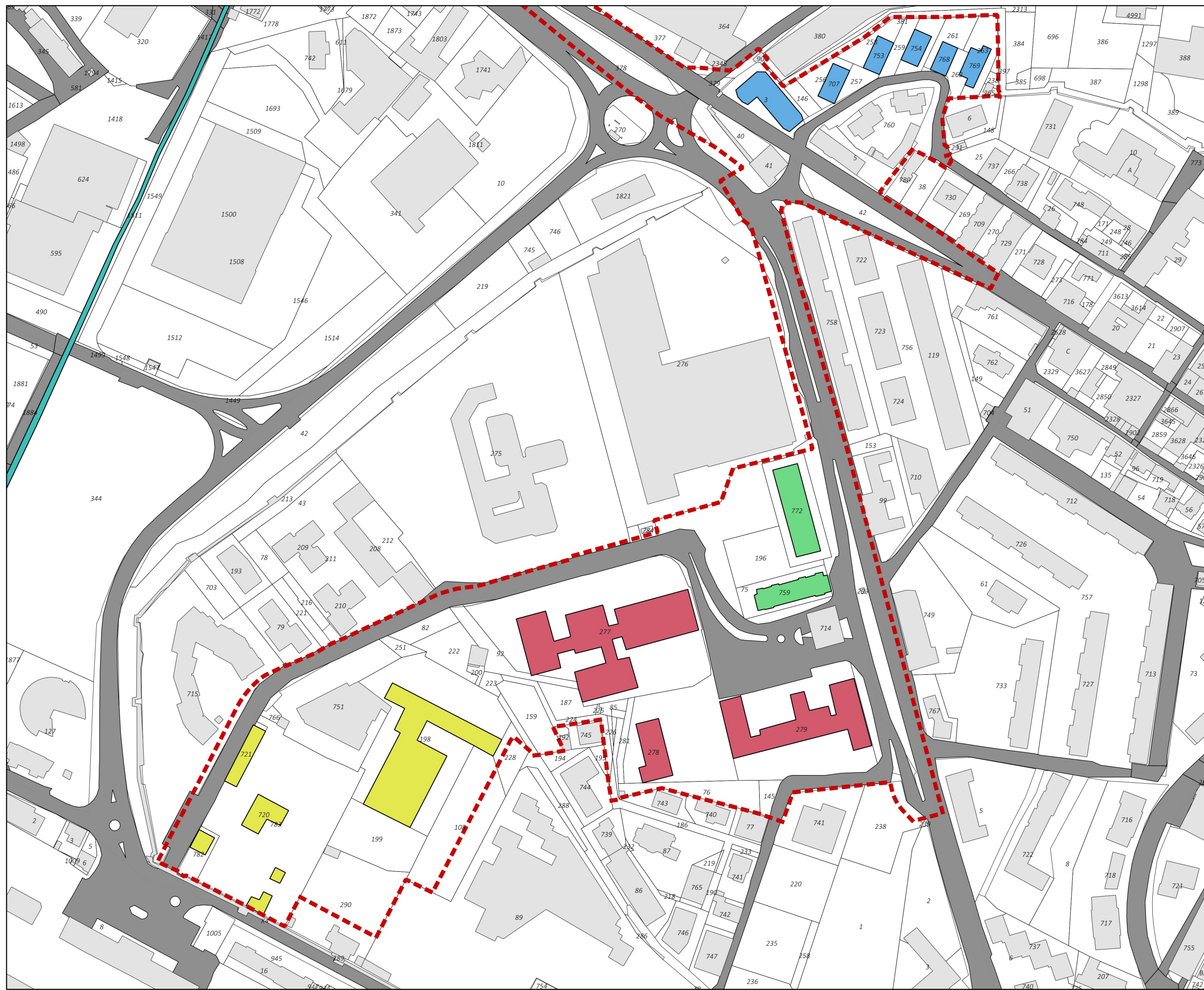
PIANO DI RICOSTRUZIONE "Progetti Strategici"

PROGRAMMA DI RECUPERO URBANO
Direzione
Villa Gioia e
Progetto Unitario
S. Croce/Porta Barete

TAV. 1.9
Stato dei luoghi - Proprietà degli edifici
Scala 1:2.000

LEGENDA

-  Limite di comparto
-  PROVINCIA
-  COMUNE
-  ALTRO ENTE
-  PRIVATA





Settore Pianificazione

PIANO DI RICOSTRUZIONE "Progetti Strategici"

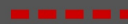
PROGRAMMA DI RECUPERO URBANO
Direzione
Villa Gioia e
Progetto Unitario
S. Croce/Porta Barete

TAV. 1.10

Stato dei luoghi - Demolizioni

Scala 1:2.000

LEGENDA

-  Limite di comparto
-  Edifici da demolire
-  Edifici da mantenere
-  Edifici già demoliti

